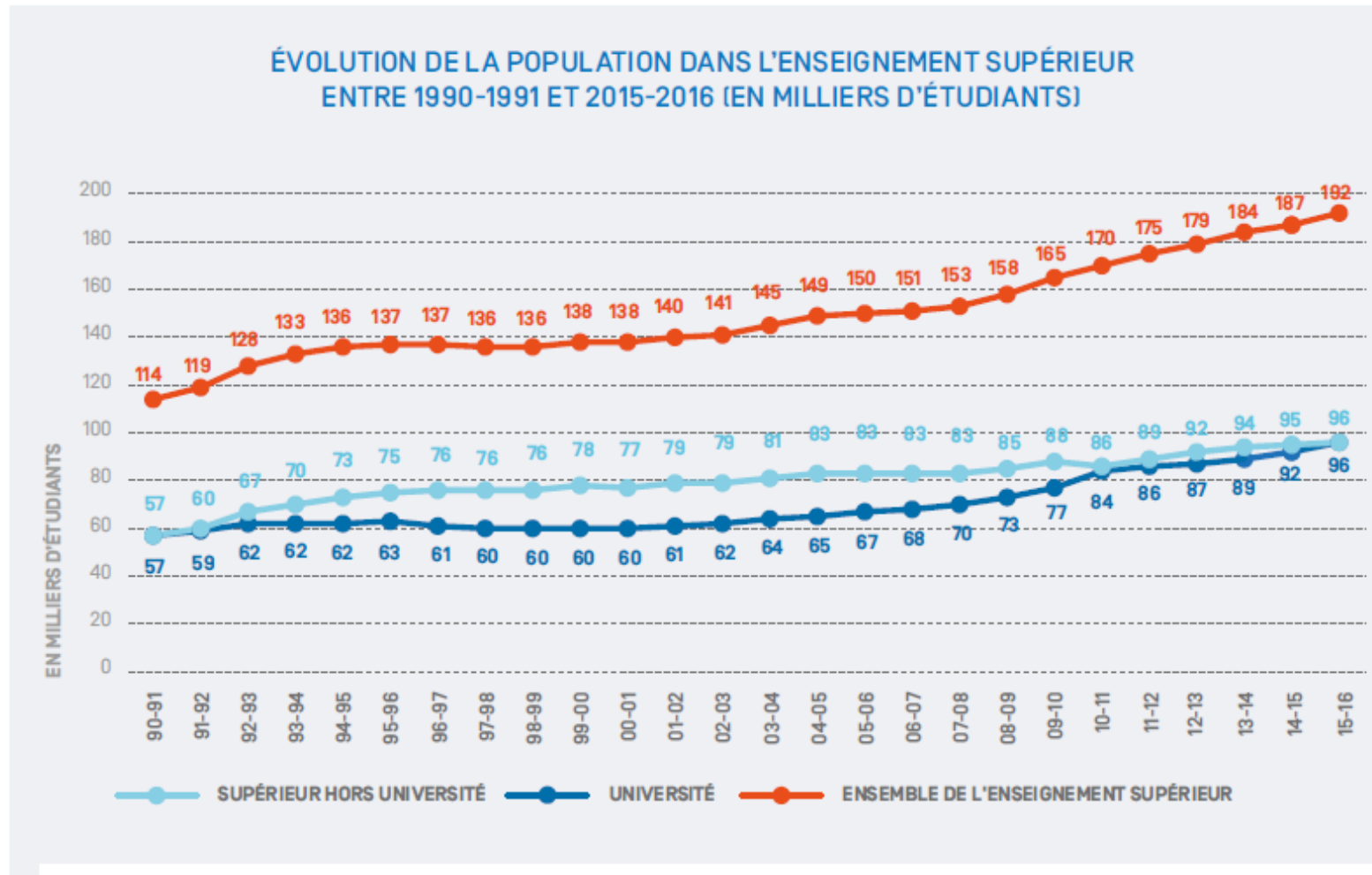


Répartition hommes-femmes en ESNU

Chiffres et analyses

Réseau Genre en enseignement supérieur non universitaire

- POPULATION ACADÉMIQUE DANS L'ENSEIGNEMENT SUPÉRIEUR



Pas de personne contact genre, pas de rapports 'genre' pour la moitié des étudiant.e.s de l'enseignement supérieur

(FWB en chiffres, 2018)

Niveau	Fonction enseignante	Nombre de Membres du personnel (Hors DPPR)					Nombre d'ETP (Hors DPPR)				
		F	%	M	%	TOTAL	F	%	M	%	TOTAL
HAUTES- ECOLES	Chargé de cours	67	46,2	78	53,8	145	40,1	43,6	51,9	56,4	92,0
	Chef de bureau d'études	1		3		4	1,0		3,0		4,0
	Chef de travaux	83	44,9	102	55,1	185	47,6	41,0	68,3	59,0	115,9
	Conseiller pédagogique	3		1		4	2,5		1,0		3,5
	Coordinateur de qualité	-		1		1			0,1		0,1
	Maître assistant	3.380	63,0	1.986	37,0	5366	2.616,8	63,5	1.505,8	36,5	4.122,7
	Maître de formation pratique	977	76,9	294	23,1	1271	591,0	76,8	178,8	23,2	769,8
	Professeur	58	42,6	78	57,0	136	19,0	45,3	22,9	54,7	41,9
	TOTAL (sans double comptage)	4.135	64,8	2.247	35,2	6382	3.318,0	64,4	1.831,9	35,6	5.149,9
ESA	Agent service interne de prévention e	2		9		11	0,8		2,8		3,5
	Assistant	132	44,4	165	55,6	297	45,7	44,5	56,8	55,5	102,6
	Chargé d'enseignement	42	32,6	87	67,4	129	18,6	34,1	36,1	65,9	54,6
	Chargé de cours ESA	6		8		14	1,1		2,1		3,2
	Conférencier ESA	149	39,6	227	60,4	376	51,5	39,9	77,7	60,1	129,2
	Coordinateur de qualité	11		7		18	2,7		1,7		4,4
	Professeur	427	32,7	879	67,3	1306	228,3	50,8	449,7	49,2	678,1
	TOTAL (sans double comptage)	652	37,5	1.088	62,5	1740	348,6	35,6	626,9	64,1	978,1
PROMOTION SOCIALE SUPERIEUR	Chef d'atelier	3		7		10	2,3		2,7		5,0
	Expert PS (promotion sociale) et inte	105		221		326	12,6		29,5		42,1
	Professeur	969		1.015		1984	271,0		300,9		571,9
		TOTAL (sans double comptage)	917		1.114		2031	285,9		333,1	
		3953	59%	2791	41%	6744					

(Administration Générale de l'enseignement, 2020)

Niveau	Fonction enseignante	Nombre de Membres du personnel (Hors DPPR)					Nombre d'ETP (Hors DPPR)				
		F	%	M	%	TOTAL	F	%	M	%	TOTAL
HAUTES- ECOLES	Chargé de cours	67	46,2	78	53,8	145	40,1	43,6	51,9	56,4	92,0
	Chef de bureau d'études	1		3		4	1,0		3,0		4,0
	Chef de travaux	83	44,9	102	55,1	185	47,6	41,0	68,3	59,0	115,9
	Conseiller pédagogique	3		1		4	2,5		1,0		3,5
	Coordinateur de qualité	-		1		1			0,1		0,1
	Maître assistant	3.380	63,0	1.986	37,0	5366	2.616,8	63,5	1.505,8	36,5	4.122,7
	Maître de formation pratique	977	76,9	294	23,1	1271	591,0	76,8	178,8	23,2	769,8
	Professeur	58	42,6	78	57,0	136	19,0	45,3	22,9	54,7	41,9
	TOTAL (sans double comptage)	4.135	64,8	2.247	35,2	6382	3.318,0	64,4	1.831,9	35,6	5.149,9
ESA	Agent service interne de prévention e	2		9		11	0,8		2,8		3,5
	Assistant	132	44,4	165	55,6	297	45,7	44,5	56,8	55,5	102,6
	Chargé d'enseignement	42	32,6	87	67,4	129	18,6	34,1	36,1	65,9	54,6
	Chargé de cours ESA	6		8		14	1,1		2,1		3,2
	Conférencier ESA	149	39,6	227	60,4	376	51,5	39,9	77,7	60,1	129,2
	Coordinateur de qualité	11		7		18	2,7		1,7		4,4
	Professeur	427	32,7	879	67,3	1306	228,3	50,8	449,7	49,2	678,1
	TOTAL (sans double comptage)	652	37,5	1.088	62,5	1740	348,6	35,6	626,9	64,1	978,1
PROMOTION SOCIALE SUPERIEUR	Chef d'atelier	3		7		10	2,3		2,7		5,0
	Expert PS (promotion sociale) et inte	105		221		326	12,6		29,5		42,1
	Professeur	969		1.015		1984	271,0		300,9		571,9
		TOTAL (sans double comptage)	917		1.114		2031	285,9		333,1	

3953 58,6 2791 41,4 6744

Niveau	Fonction enseignante	Nombre de MDP (Hors DPPR)			Nombre d'ETP (Hors DPPR)		
		F	M	TOTAL	F	M	TOTAL
HAUTES- ECOLES	Chargé de cours Haute Ecole	67	78	145	40,1	51,9	92,0
	Chef de bureau d'études (HE)	1	3	4	1,0	3,0	4,0
	Chef de travaux (HE)	83	102	185	47,6	68,3	115,9
	Conseiller pédagogique	3	1	4	2,5	1,0	3,5
	Coordinateur de qualité		1	1		0,1	0,1
	Maître-assistant chargé de la gestion administrative et juridique	11	2	13	9,3	1,2	10,5
	Maître-assistant chargé de la gestion financière et comptable	5	2	7	4,7	2,0	6,7
	Maître-assistant (Evaluation de la qualité)	5	5	10	3,8	4,5	8,3
	Maître-assistant SIPP	1	5	6	0,1	2,0	2,1
	Maître-assistant type court	2.922	1.517	4.439	2.316,0	1.199,3	3.515,4
	Maître-assistant type long	436	455	891	282,9	296,8	579,7
	Maître de formation pratique	853	234	1.087	546,9	160,4	707,3
	Maître de formation pratique - Atelier de formation professionnelle	94	54	148	21,2	13,8	35,0
	Maître principal de formation pratique	30	6	36	22,9	4,7	27,6
	Professeur contractuel (HE)	52	70	122	13,7	16,4	30,1
	Professeur de CG	3		3	2,3		2,3
	Professeur (HE)	3	8	11	3,0	6,5	9,5
	TOTAL <i>(sans double comptage)</i>	4.135	2.247	6.382	3.318,0	1.831,9	5.149,8
		65%	35%		64%	36%	

→ Maître-assistantes type court = 66%; type long = 49%; Chargées de cours = 46%; Prof. et CBE= 26%

(Administration Générale de l'enseignement, 2020)

Derrière les chiffres, leur signification

- En Haute Ecole:

Tot H 35% F 65%

Titre	Rang	Salaire (brut mensuel indexé, 13 ans ancienneté)	Heures cours/sem	% Hommes	% Femmes	Nombre Total de MDP
Maître de formation pratique (Bac requis)	1	+/- 3740€	25h max (35h de travail)	23%	77%	1271
Maître principal.e de formation pratique (Bac)	2	+/- 4250€	25h max (35h de travail)	83%	17%	36
Maître-assistant.e (Master requis)	1	+/- 4250€	16h max (35h de travail)	37%	63%	5366
Chef.fe de travaux (Master requis)	2	+/- 5565€	14h max (35h de travail)	55%	45%	185
Chargé.e de cours (doctorat requis)	1	+/- 5565€	14h max (35h de travail)	54%	46%	
Chef.fe de bureau d'études ou Professeur.e (doctorat requis)	2	+/- 6910€	12h max (35h de travail)	58%	42%	

Type long: possibilité de promotion en cours de carrière; doctorat reconnu ou reconnaissable; peu de flexibilité dans les fonctions dites de promotion (pas d'accès à la DPPR; congés divers presque inexistants...

Type court: pas de promotion (effective: la fonction de chef de travaux n'est pas ou plus utilisée dans de nombreux établissements), doctorat pas reconnu (alors qu'un bon nombre de membres du personnels sont docteur.e.s

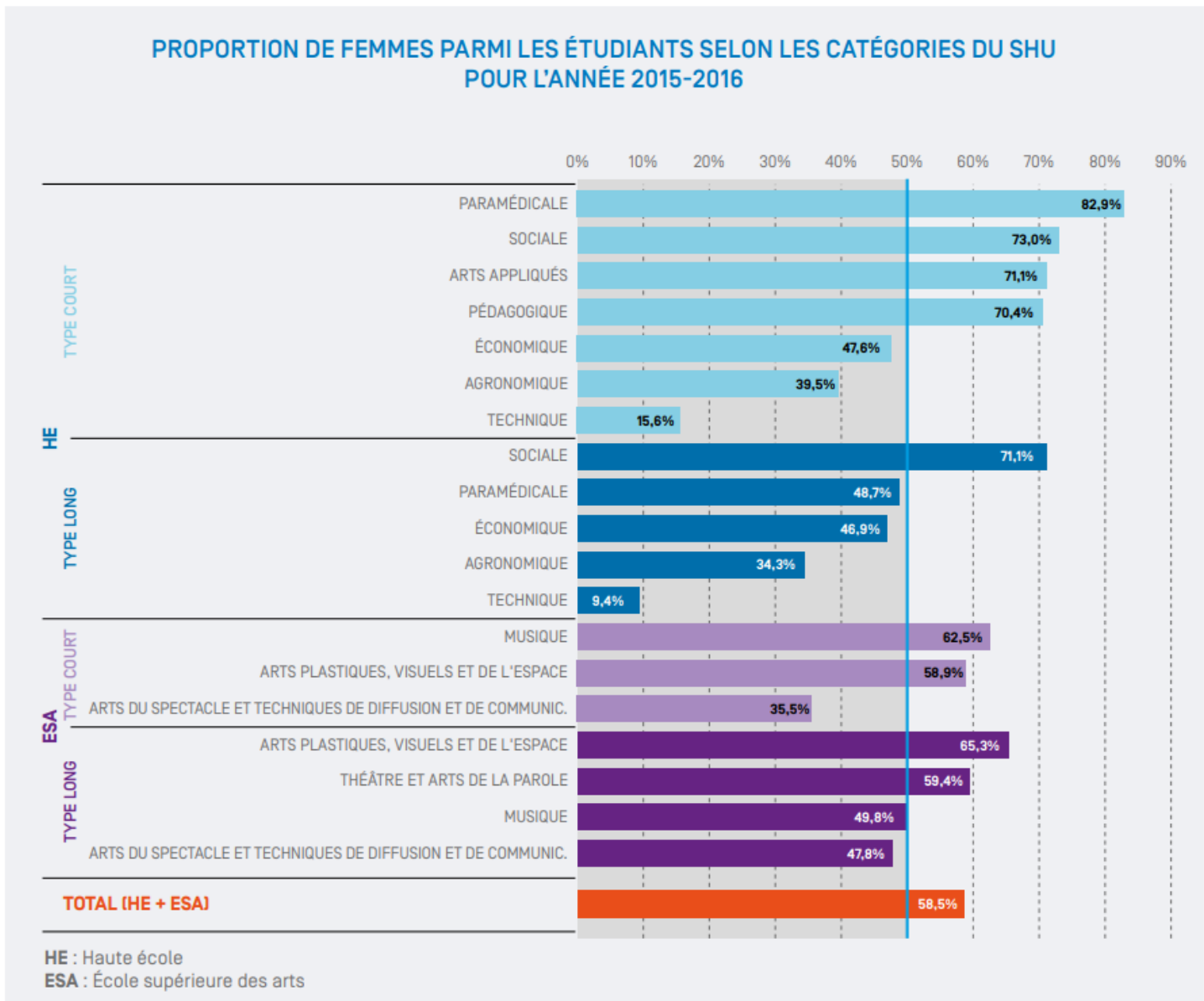
En 1993-94, les femmes sont pour la 1ere fois plus nombreuses que les hommes parmi les membres du personnel enseignant en enseignement supérieur (hors université). En 1999-2000 la différence devient significative (7,2%) et cette tendance s'est accentuée avec le temps pour atteindre 18% d'écart (59% - 41%) en 2018.

Grande différence entre le type court et le type long.

- PROPORTION DE FEMMES DANS LES DIFFÉRENTES CATÉGORIES DU SUPÉRIEUR HORS UNIVERSITÉ

Source[s] :

- MFWB ; Base de données SATURN (étudiants de l'enseignement supérieur hors université)
- Calcul(s) : ARES



(FWB en chiffres, 2018)

Quelques chiffres en ESA

Niveau	Fonction enseignante	Nombre de MDP (Hors DPPR)			Nombre d'ETP (Hors DPPR)		
		F	M	TOTAL	F	M	TOTAL
ESA	Agent service interne de prévention et de protection du travail	2	9	11	0,8	2,8	3,5
	Assistant	132	165	297	45,7	56,8	102,6
	Chargé de cours ESA	6	8	14	1,1	2,1	3,2
	Chargé d'enseignement	42	87	129	18,6	36,1	54,6
	Chef de bureau d'études	1	1	2	1,0	1,0	2,0
	Chef de travaux	1		1	0,5		0,5
	Conférencier ESA	149	227	376	51,5	77,7	129,2
	Coordinateur de qualité	11	7	18	2,7	1,7	4,4
	Professeur chargé de l'accompagnement au piano	16	18	34	11,9	13,1	25,0
	Professeur de CG	62	95	157	30,9	32,1	63,0
	Professeur de cours artistiques	234	463	697	134,4	258,8	393,3
	Professeur de CT	75	178	253	25,1	60,3	85,4
	Professeur de musique de 1ère catégorie	34	93	127	22,7	68,8	91,5
	Professeur de musique de 2ème catégorie		15	15		7,9	7,9
	Professeur de PP	3	17	20	1,8	8,7	10,5
	Professeur de psychologie, de pédagogie et de méthodologie	3		3	1,5		1,5
	TOTAL <i>(sans double comptage)</i>	652	1.088	1.740	350,1	627,9	978,1

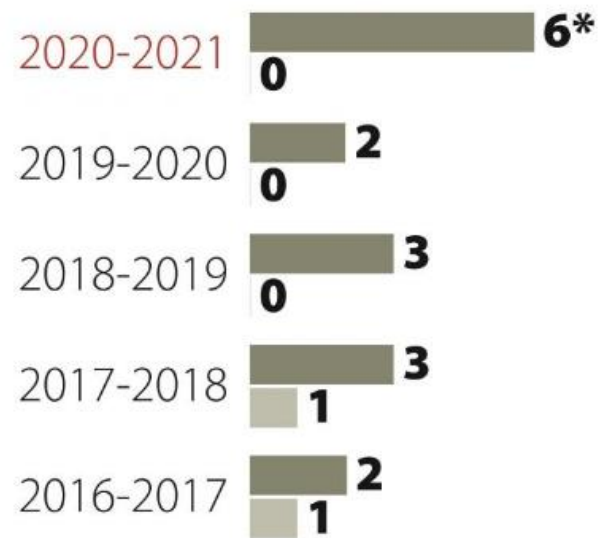
36% de femmes sur l'ensemble des membres du personnel

43% dans des fonctions moins rémunératrices ou moins stables (assistantes ou conférencières)

Quelques chiffres en ESA: Master en direction d'orchestre

■ Hommes ■ Femmes

Conservatoire de Liège



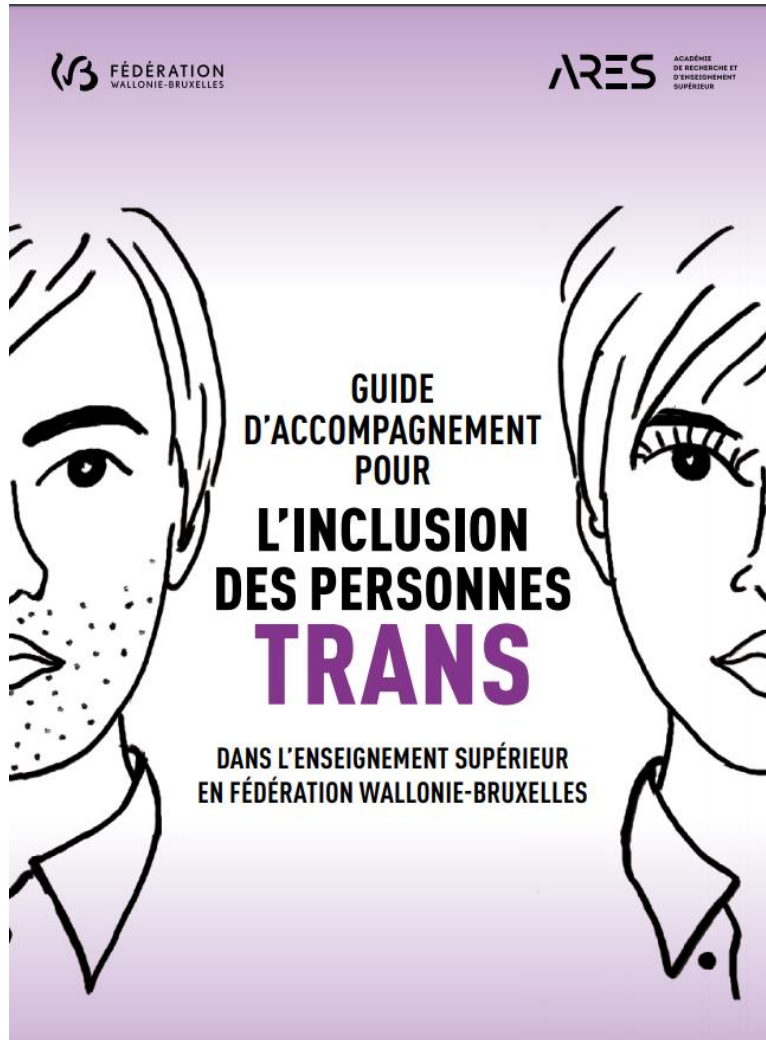
* À titre de comparaison, en 2020 -2021 le conservatoire comptait 129 hommes et 147 femmes Inscrits en musique

→ 53% de femmes

Pistes de recherche et d'analyse

- Agréger les chiffres de toutes les administrations afin d'avoir une vue complète
- Faire une analyse qualitative: dans plusieurs ESA la parité est plus ou moins atteinte, sauf dans la répartition entre les cours de bac et de master.

Genre, discriminations et inclusivité



- Environ 700 à 800 étudiant.e.s transgenres en ESNU
- Témoignages de difficultés à faire changer leur prénom sur la carte d'étudiant.e

Questions

- Sans rapport ni personne “genre” dans l’ESNU, qu’en est-il des communications (inclusives?), des règlements d’ordre intérieur concernant entre autres la parité (ou minimum 1/3 – 2/3) dans les organes de gestion?
- Qu’en est-il des campagnes de préventions? Rôle du conseiller en prévention ‘risques psycho-sociaux’? Obligations?
- ...